



ERPlus

Manual de instalación

Introducción Página 1

Al igual que en la utilización de todo nuestro sistema ERPlus, es importante no tomar a la ligera este manual ni la instalación de los programas requeridos.

Aunque puedan parecer muchos pasos, ninguno es complejo ni implica grandes conocimientos informáticos o contables. Pero la correcta instalación del programa nos permitirá utilizar un completo y potente sistema ERP que en poco tiempo se convertirá en un pilar indispensable para el funcionamiento de su empresa.

Cada paso de la instalación está detallado y aclarado en este manual, de todas formas nuestro equipo de soporte estará siempre disponible para despejar cualquier duda.



Introducción Página 2

Este manual describe el procedimiento paso a paso para realizar la instalación del programa ERPlus en la computadora del usuario.

Aunque su empresa no tenga muchos colaboradores, o incluso para uso unipersonal, se recomienda instalar el programa en una computadora destinada para “servidor”. Y luego cada colaborador accederá al sistema ERPlus desde su PC.

Para utilizar como “servidor” no es necesario adquirir un equipo especial. Cualquier computadora vigente puede funcionar como servidor de nuestro sistema.

Originalmente ERPlus está diseñado para ser instalado en sistemas Windows de 64 bits:

- Windows 7
- Windows 8
- Windows 10
- Windows 11
- Windows Server
- También puede operar bajo Linux



Descargar instalador. Página 1

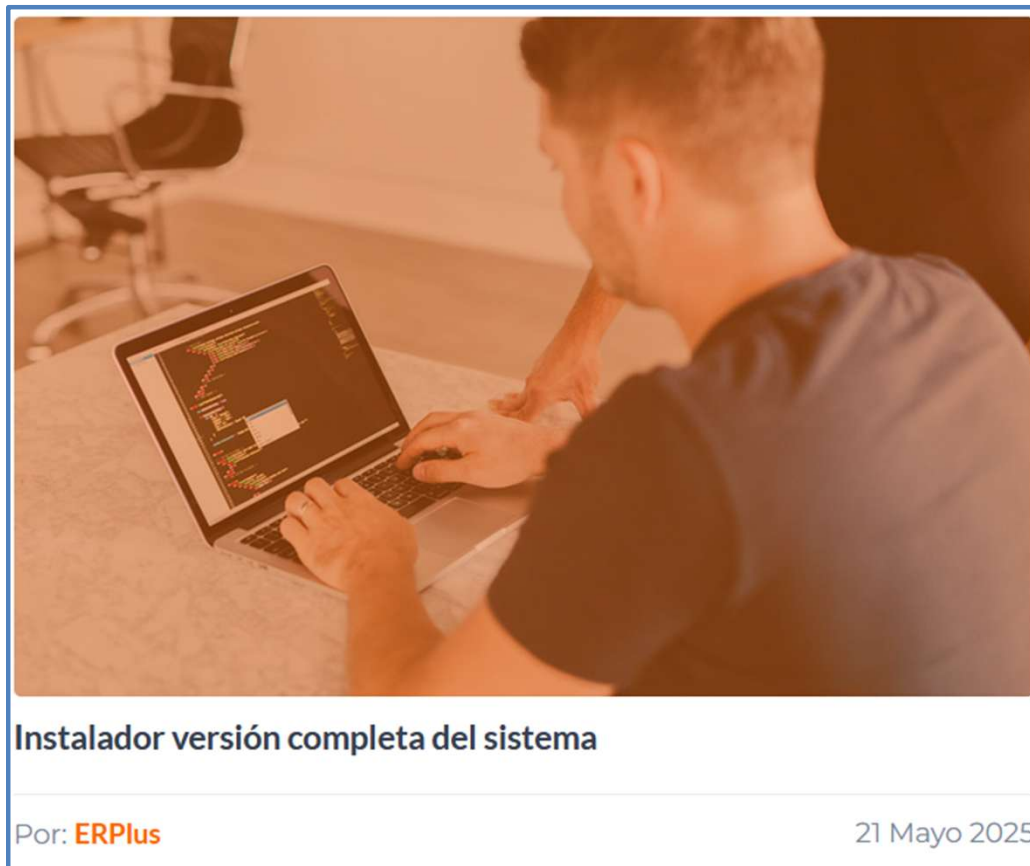
El primer paso será ingresar a nuestra página web de descargas <https://erplus.com.ar/descargas.php> y buscar el link correspondiente al instalador del programa.

A esta página se puede acceder con cualquier navegador de internet que posea el equipo.



Descargar instalador. Página 2


El link del instalador se encuentra en la primera imagen de la página de descargas.



Descargar instalador. Página 3

Este link nos descargará un programa ejecutable llamado ERPlus.exe en la carpeta de descargas del navegador utilizado.

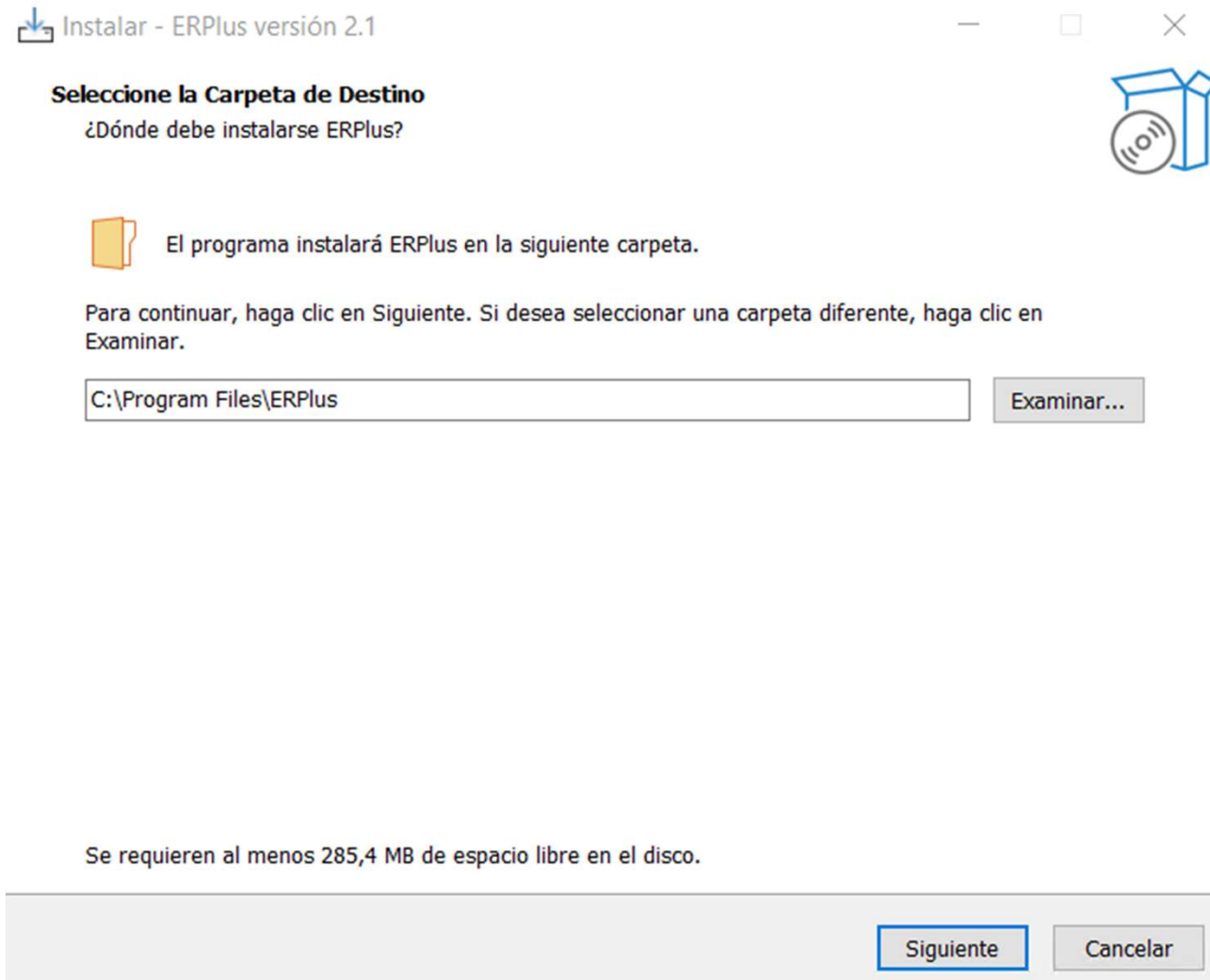
Este único archivo contiene toda la información necesaria para comenzar a trabajar con ERPlus. Solamente debemos ejecutarlo y seguir las instrucciones de instalación.

Nombre	Fecha de modificación	Tipo	Tamaño
 ERPlus.exe	29/5/2025 09:01	Aplicación	286.713 KB



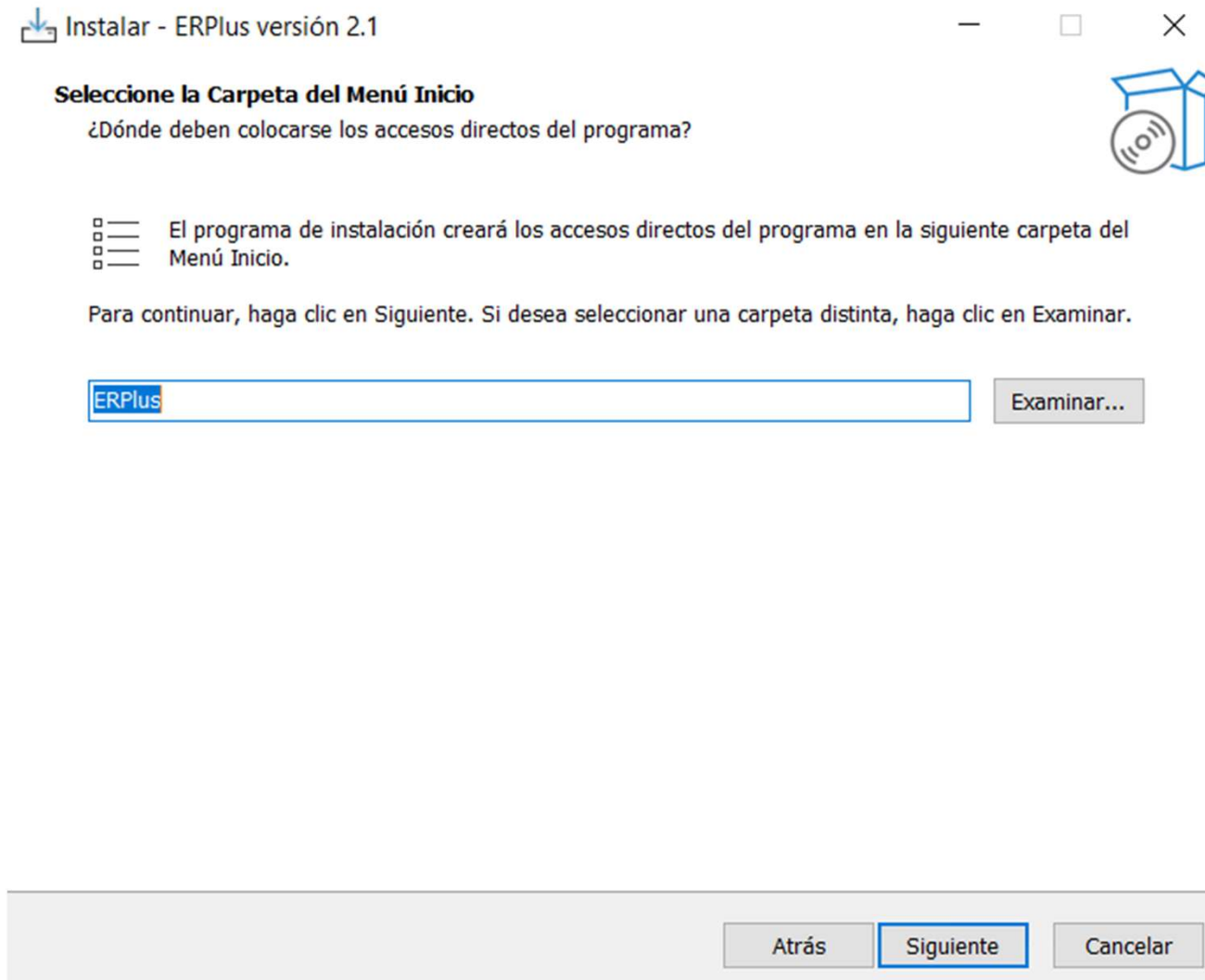
Instalar programas. Página 1

El primer paso es seleccionar el nombre de la carpeta. Recomendamos dejar el especificado.



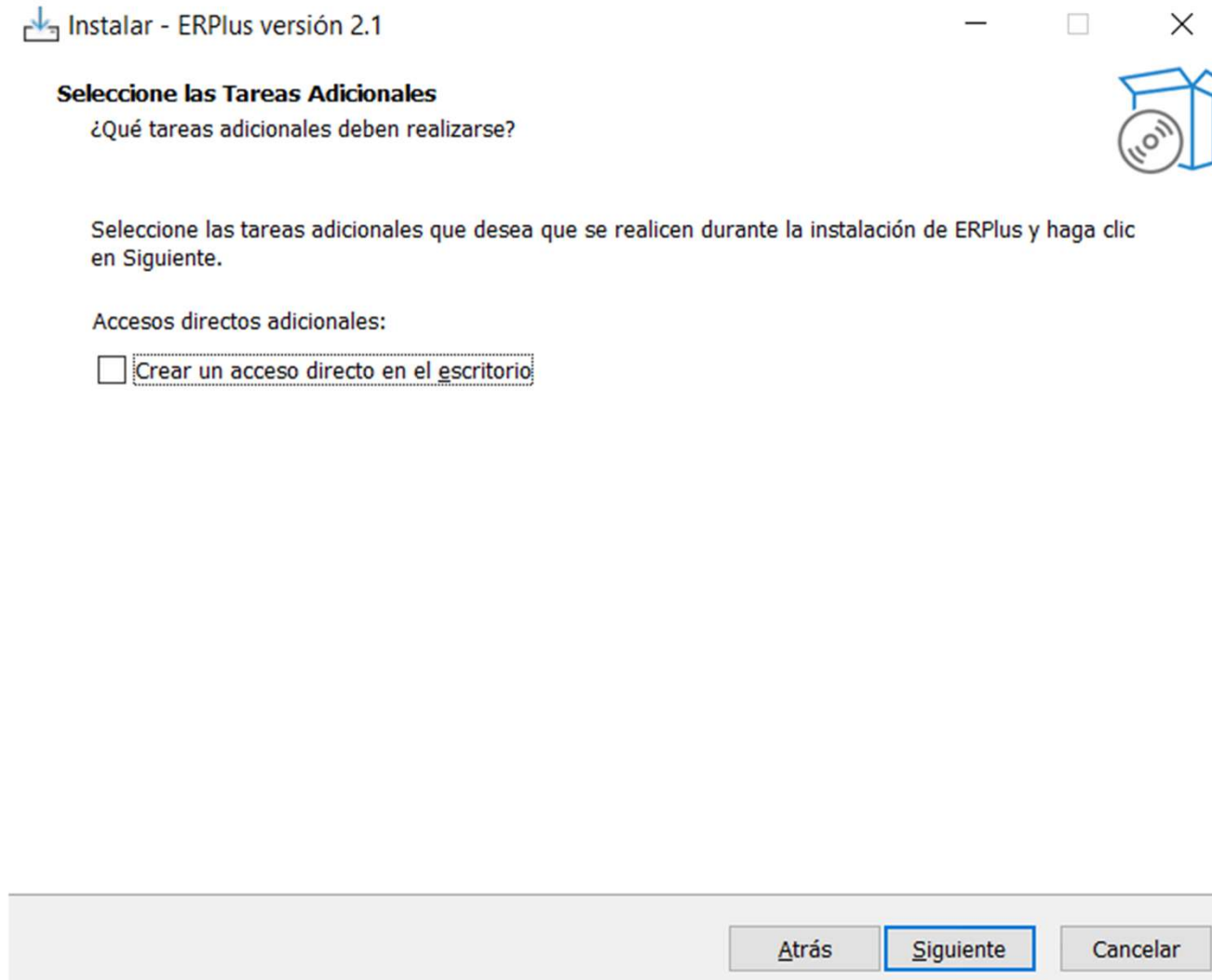
Instalar programas. Página 2

Segundo paso, nombre de la aplicación en nuestra lista de programas.



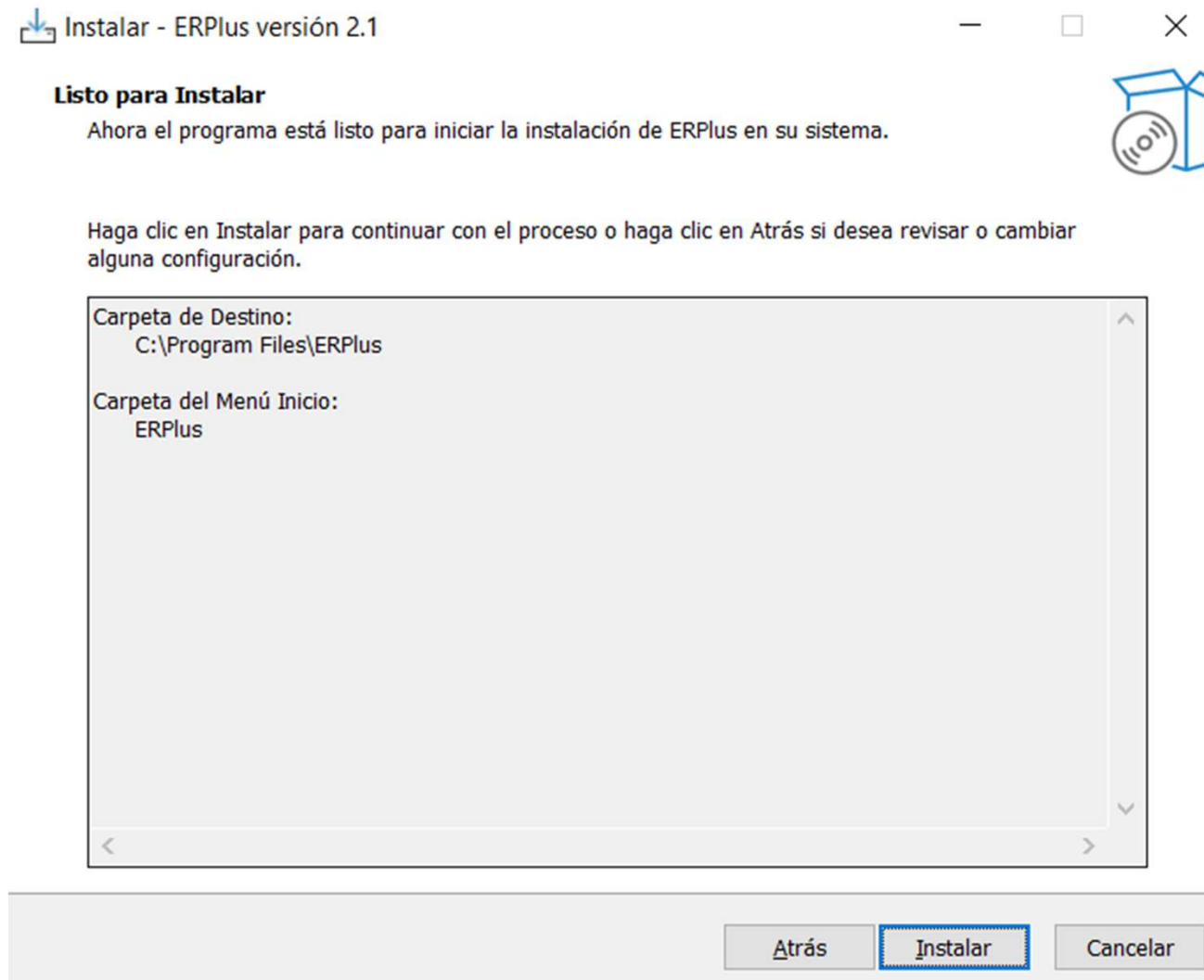
Instalar programas. Página 3

Tercer paso, recomendamos no crear acceso directo en el escritorio.



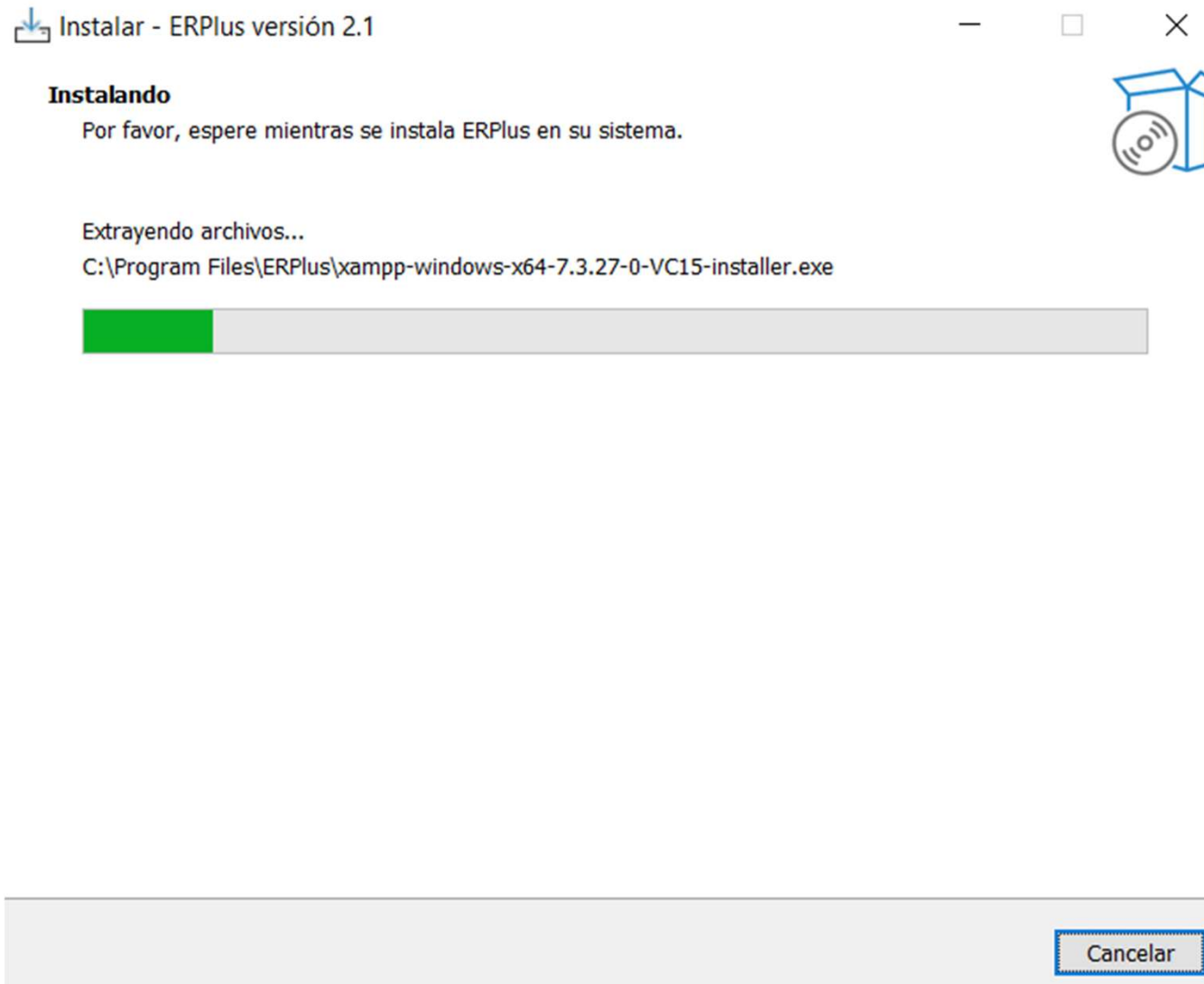
Instalar programas. Página 4

Presionamos el botón Instalar para comenzar.



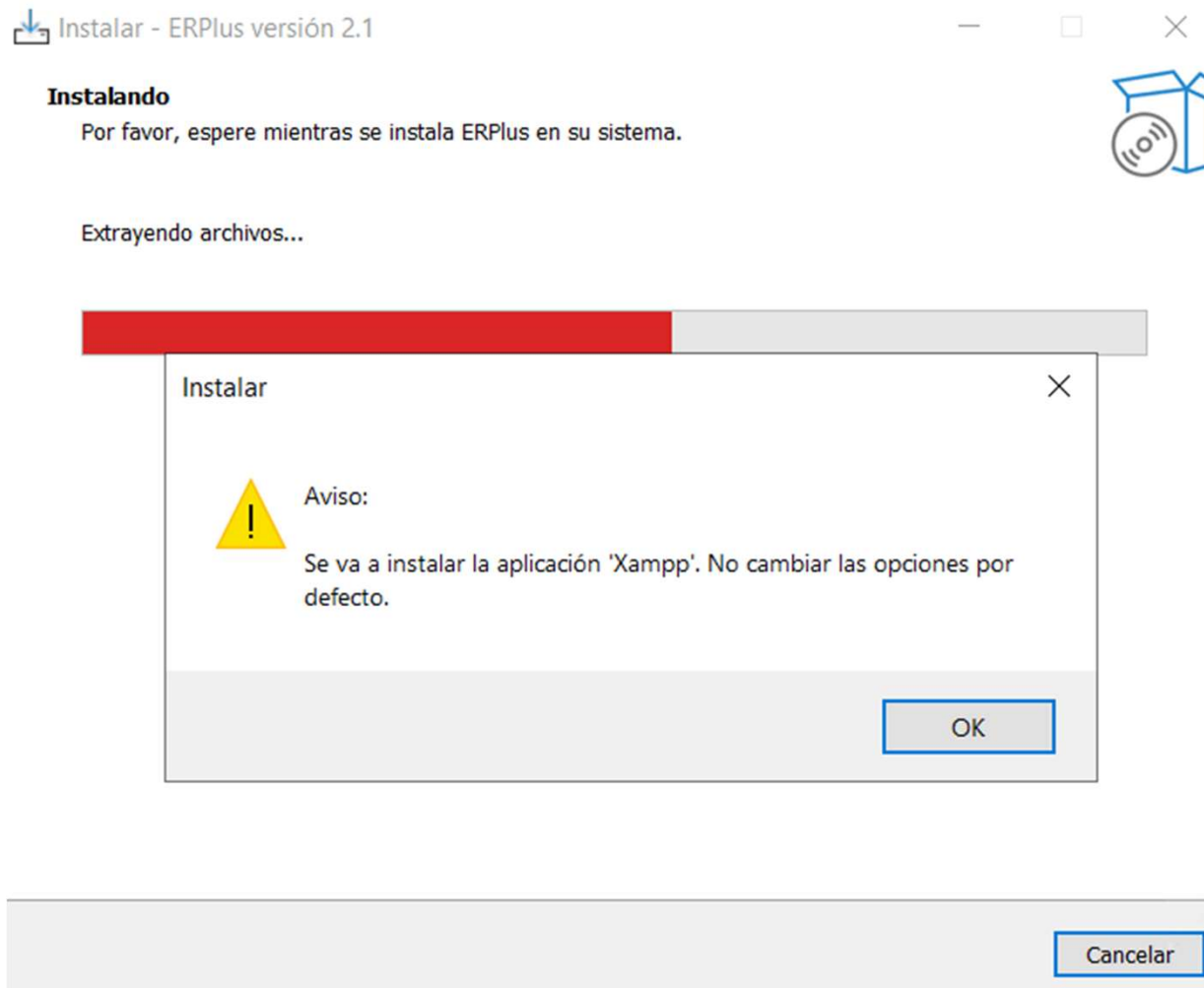
Instalar programas. Página 5

Esperamos el proceso de copiado de archivos.



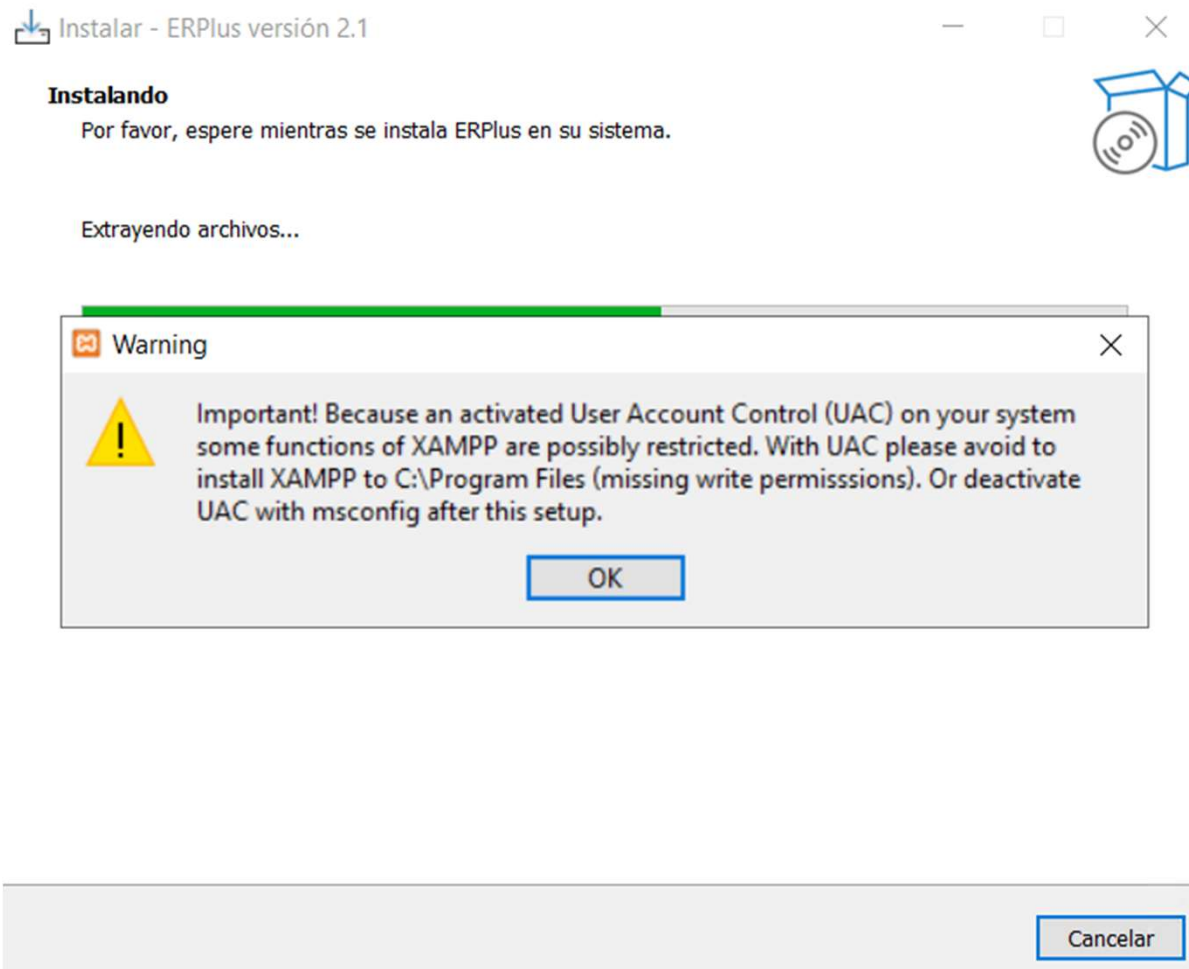
Instalar programas. Página 6

Aproximadamente al 50% del proceso de copiado la barra de avance cambiará a rojo y veremos un mensaje de aviso. Comenzará la instalación de un programa adicional llamada XAMPP. Recomendamos no cambiar las opciones por defecto.



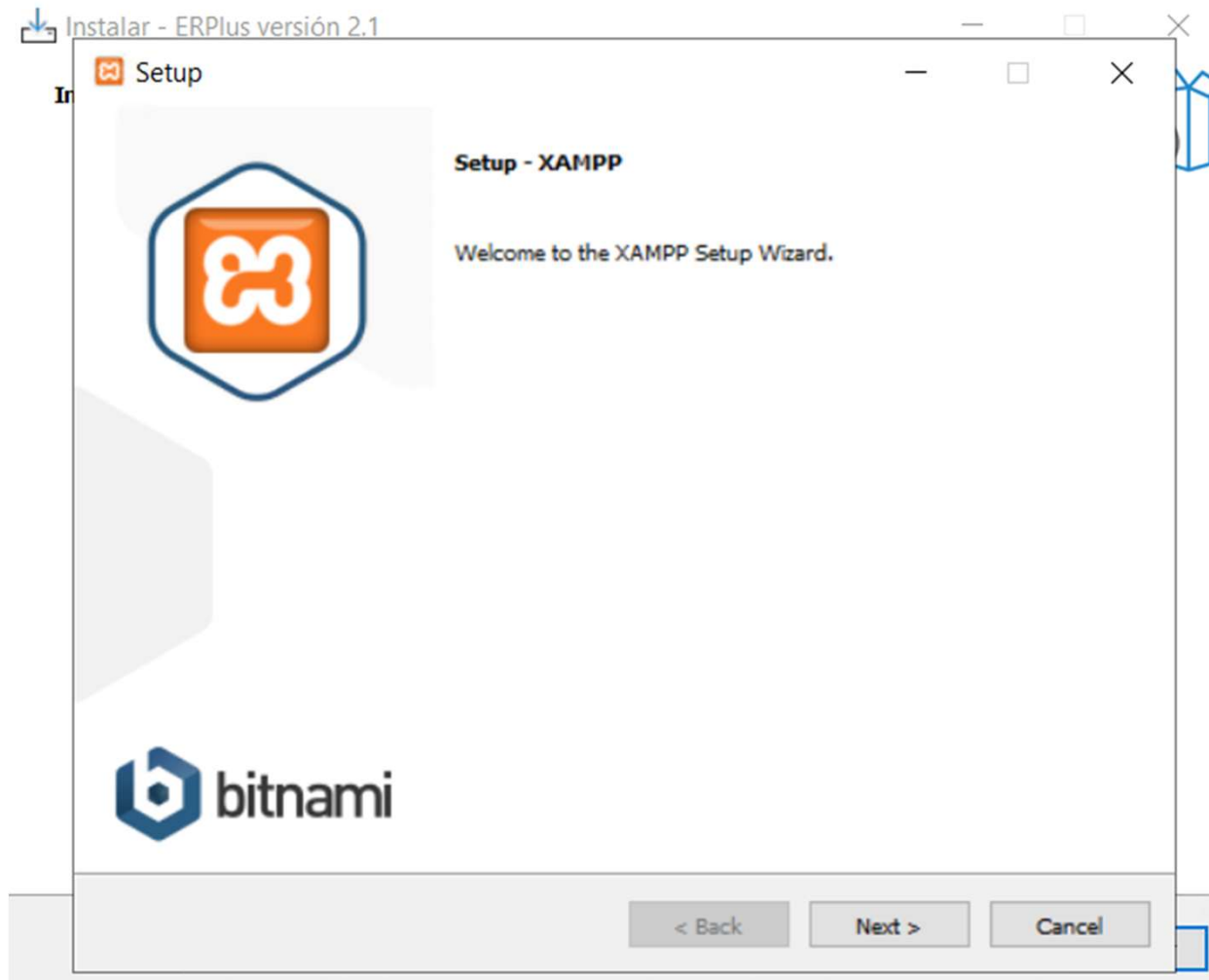
Instalar programas. Página 7

Es posible que si utiliza Control de cuentas de usuario de Windows deba contactar a su administrador de sistemas para desactivarlas temporalmente. Por defecto, esta opción NO viene activada en Windows.



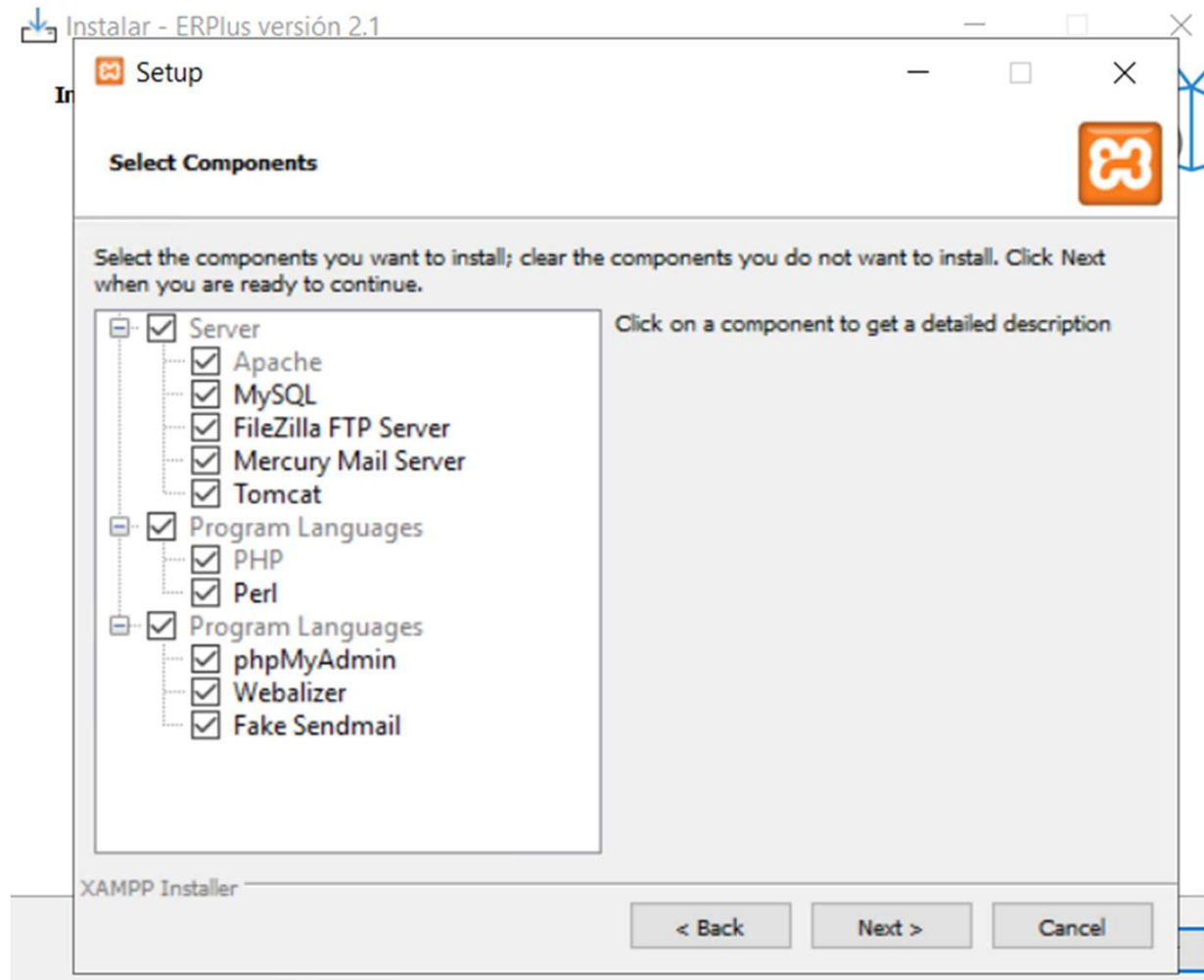
Instalar programas. Página 8

Comienza la instalación de XAMPP. Este programa solamente admite instalación en inglés, pero no afectará al idioma de uso de ERPlus.



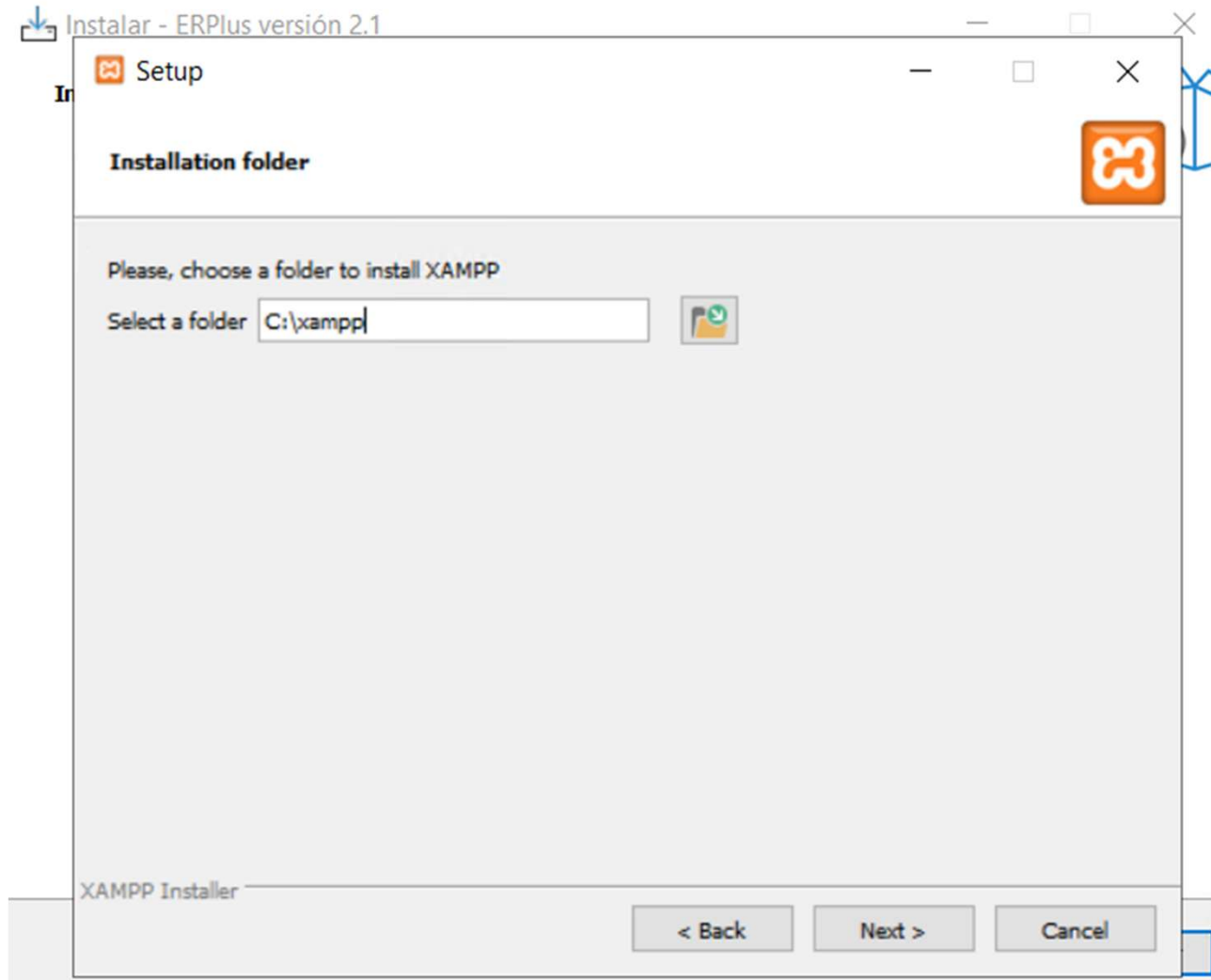
Instalar programas. Página 9

Se recomienda no quitar ningún componente del listado.



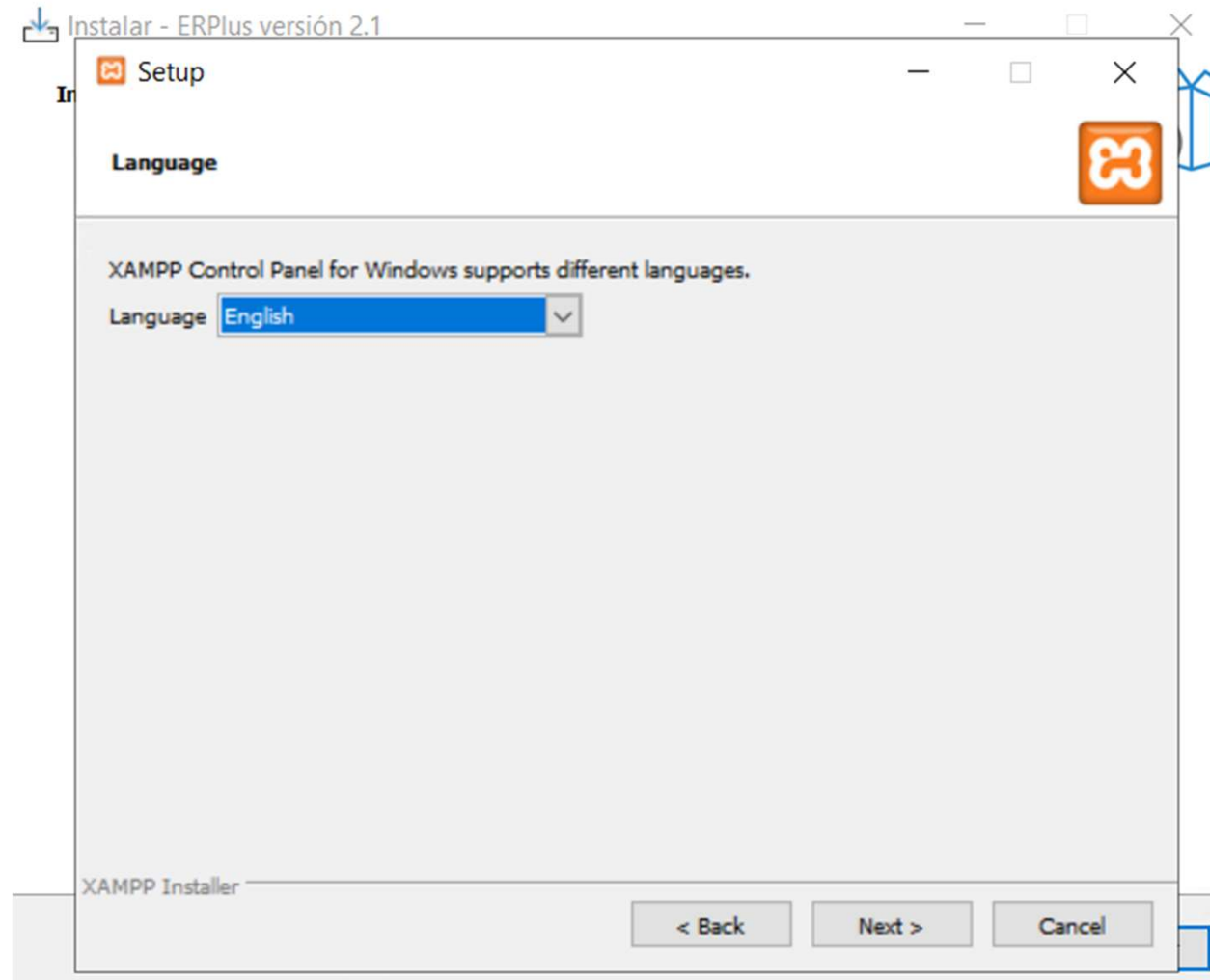
Instalar programas. Página 10

Es muy importante no modificar el nombre de esta carpeta.



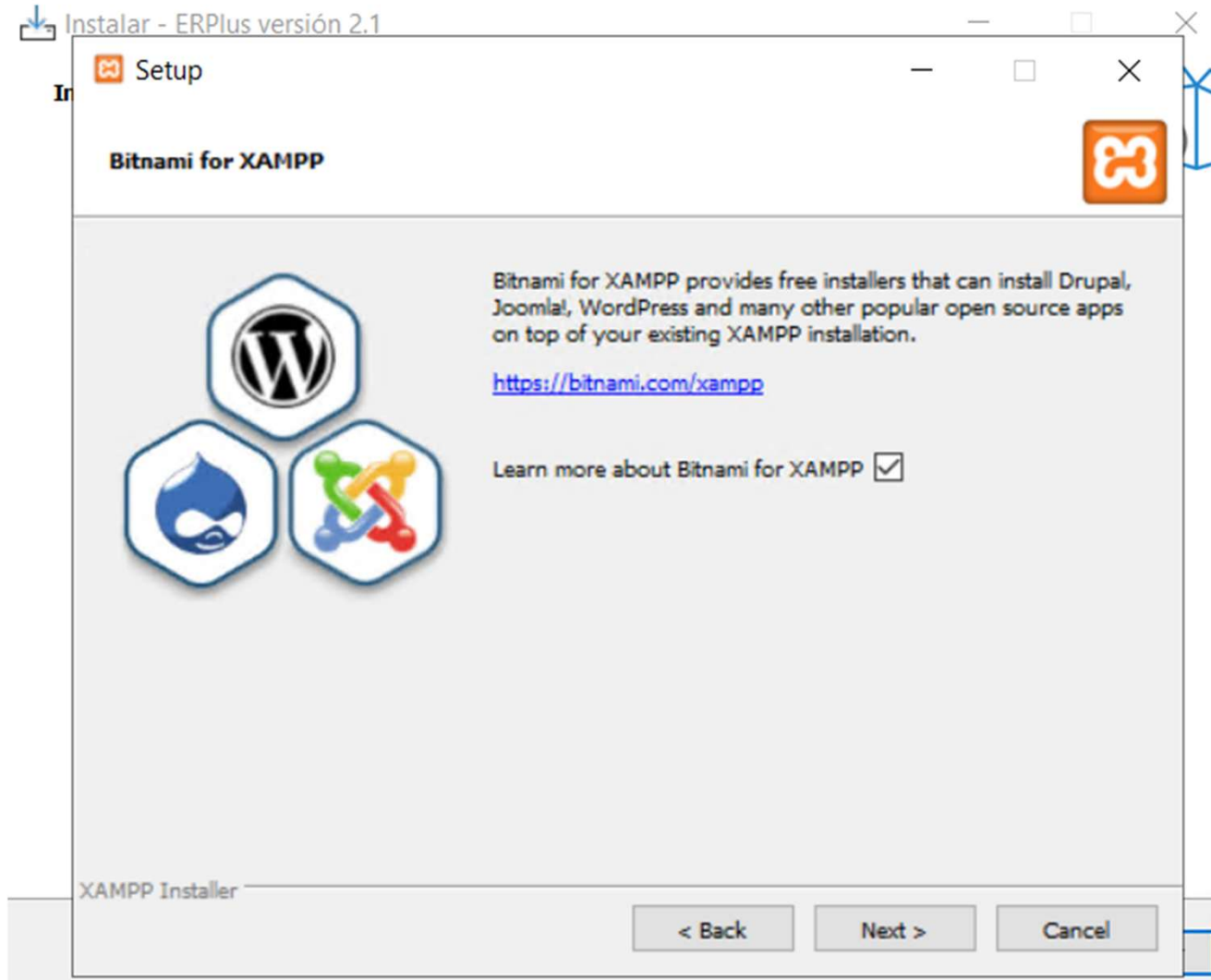
Instalar programas. Página 11

Instalar XAMPP en ingles. No afecta al idioma de ERPlus.



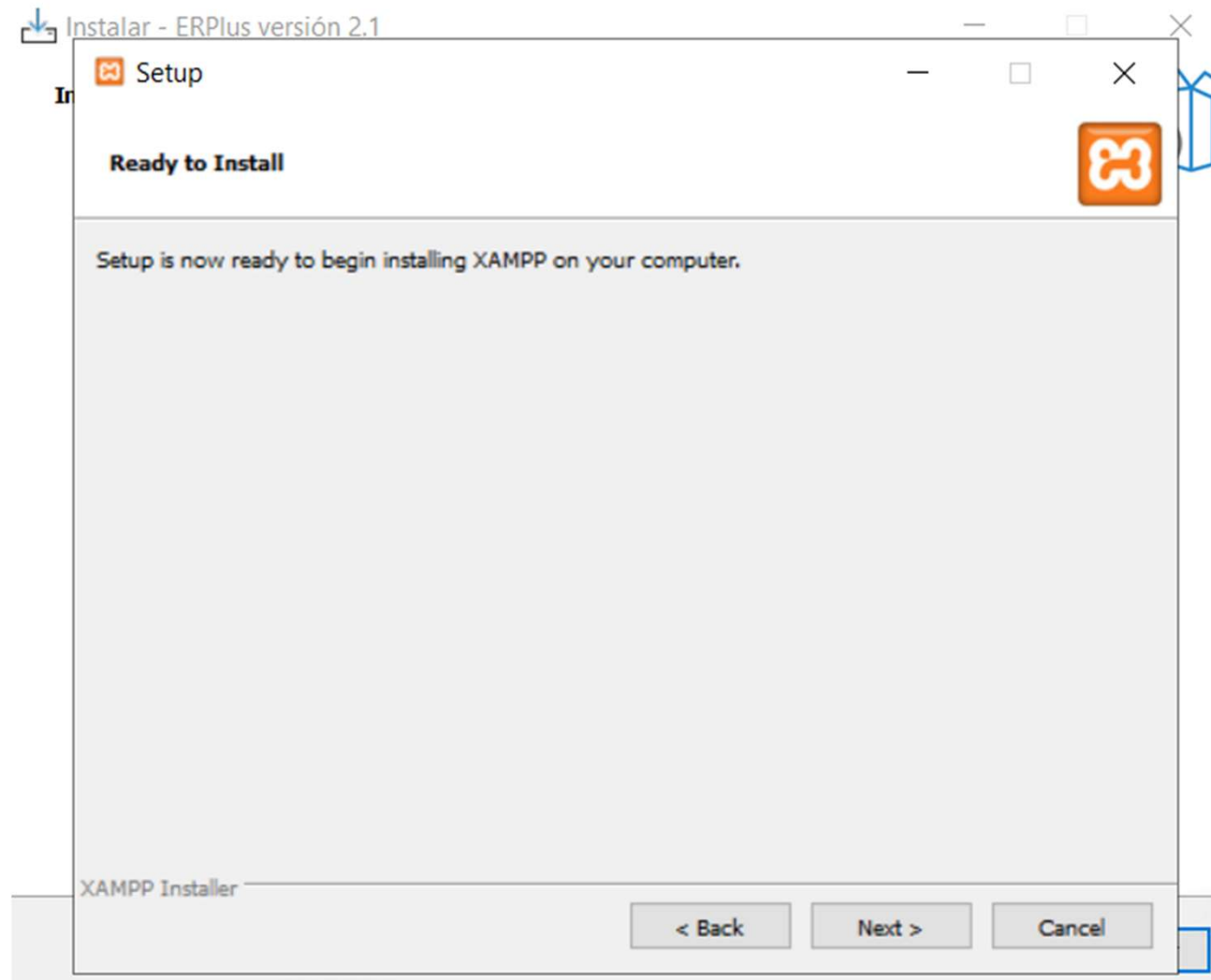
Instalar programas. Página 12

Último paso. Presione en Next >.



Instalar programas. Página 13

Listo para instalar XAMPP con las opciones seleccionadas.



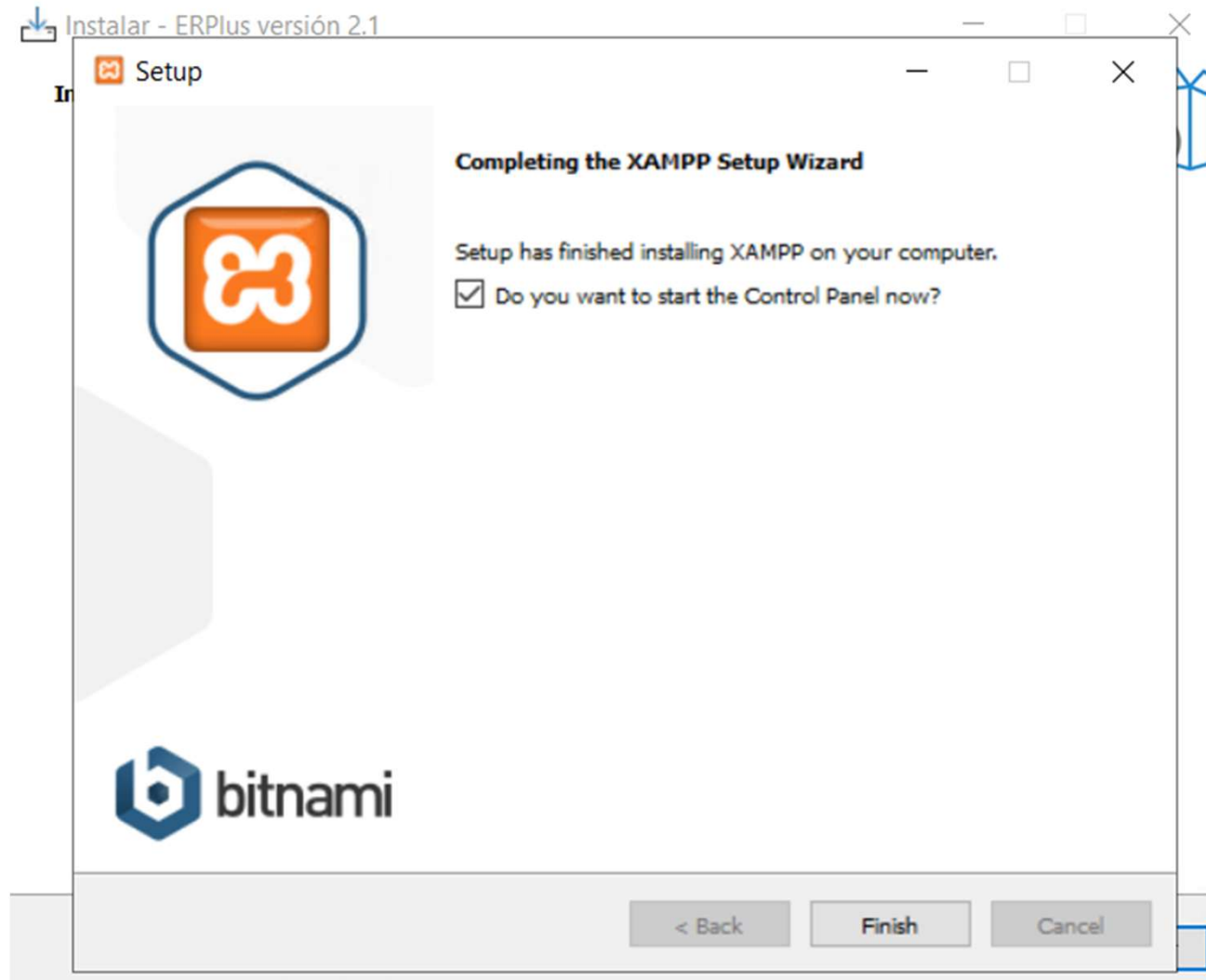
Instalar programas. Página 14

Instalar XAMPP va a demorar unos minutos.



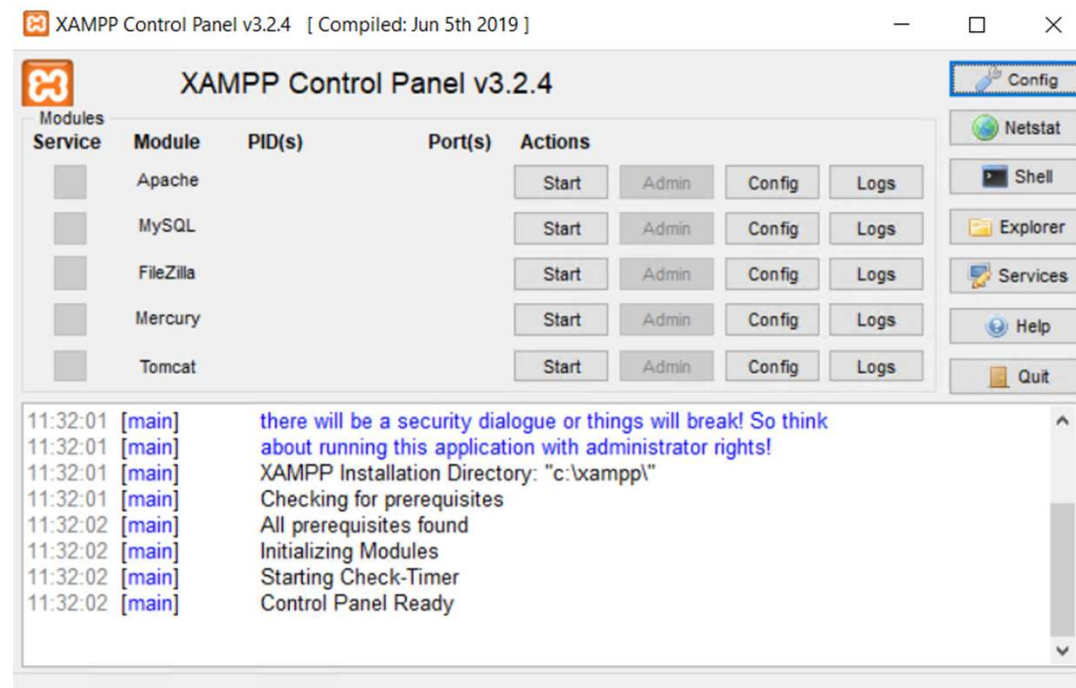
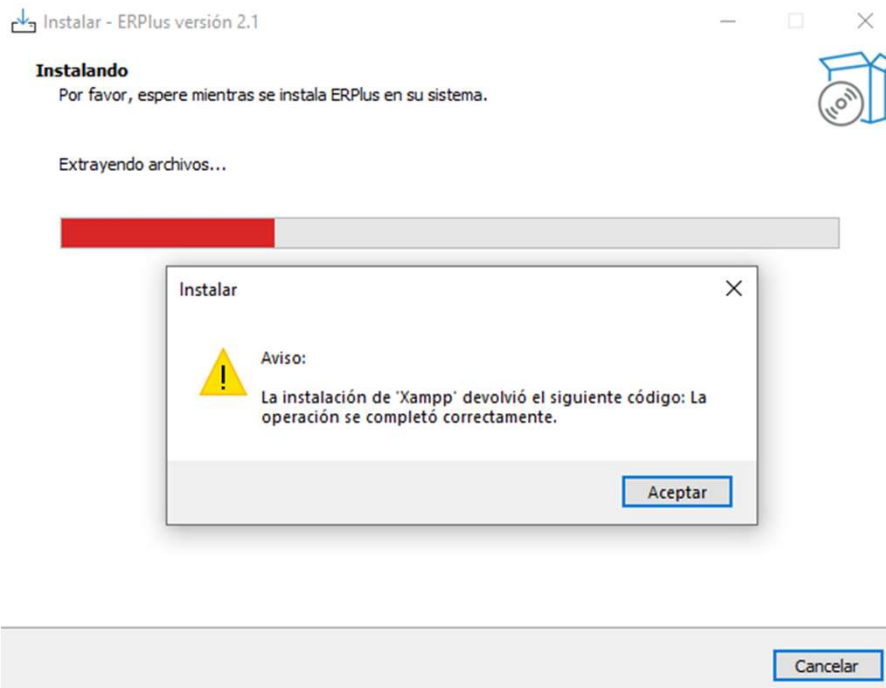
Instalar programas. Página 15

Permitir que inicie el panel de control de Xampp y presionar el botón Finish.



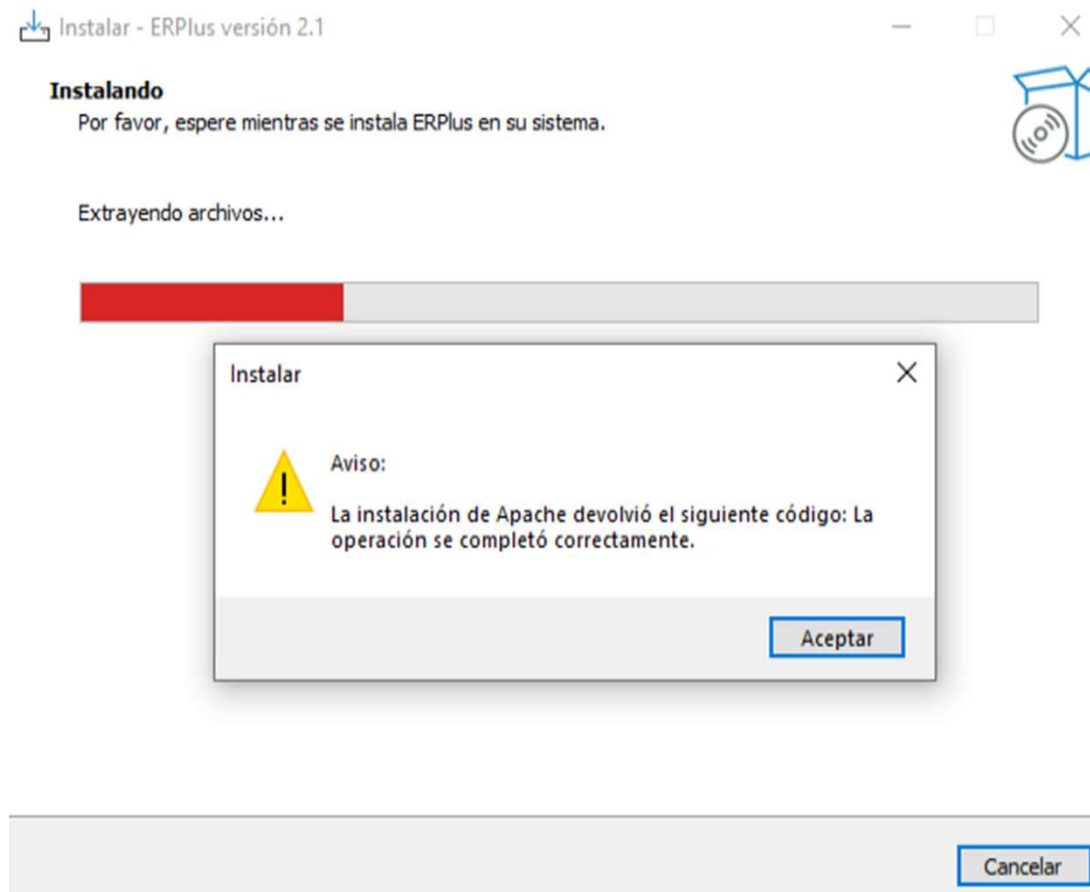
Instalar programas. Página 16

A continuación veremos 2 ventanas. Por un lado volveremos al programa de instalación de ERPlus (donde nos avisa que la instalación de XAMPP se completó correctamente), y por otro lado una nueva ventana con el panel de control de XAMPP.



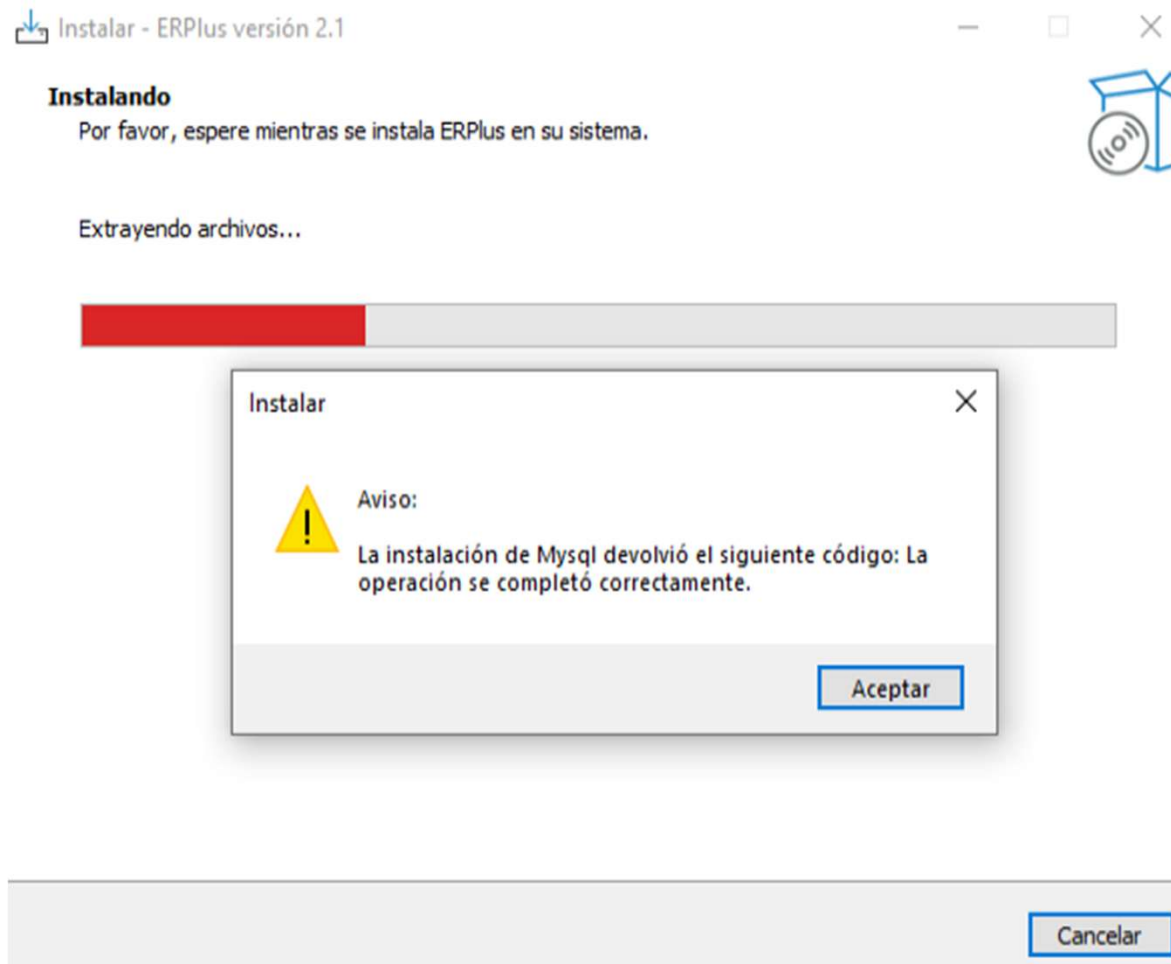
Instalar programas. Página 17

Una vez inicializado el panel de control de XAMPP, se van a iniciar como servicio dos programas. Primero el servidor de Apache.



Instalar programas. Página 18

Y luego el servidor de Mysql. Ambos servicios deben devolver el código de operación completada correctamente.



Instalar programas. Página 19

También lo veremos en el panel de control de XAMPP, donde los servicios Apache y MySQL ahora están en verde (iniciados).

XAMPP Control Panel v3.2.4 [Compiled: Jun 5th 2019]

XAMPP Control Panel v3.2.4

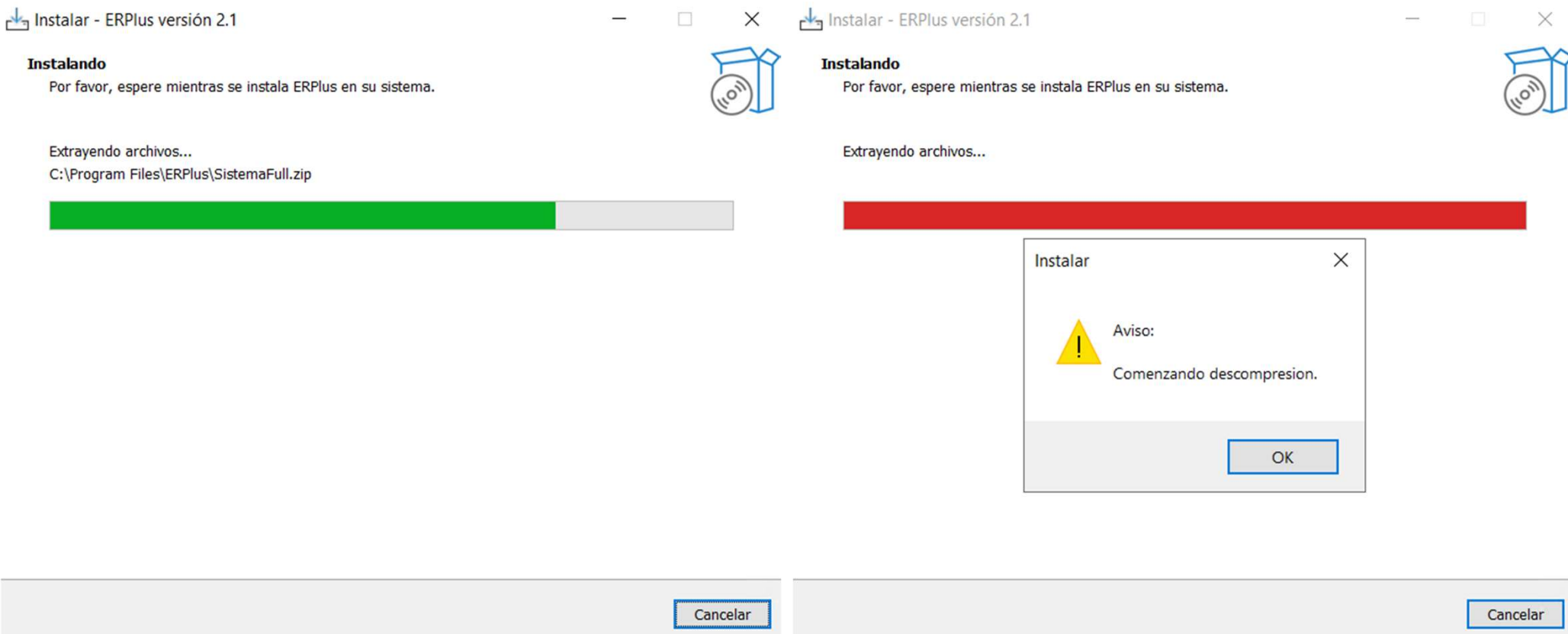
Service	Module	PID(s)	Port(s)	Actions
<input checked="" type="checkbox"/>	Apache	2808	80, 443	Stop Admin Config Logs
<input checked="" type="checkbox"/>	MySQL	1300	3306	Stop Admin Config Logs
<input type="checkbox"/>	FileZilla			Start Admin Config Logs
<input type="checkbox"/>	Mercury			Start Admin Config Logs
<input type="checkbox"/>	Tomcat			Start Admin Config Logs

14:33:05 [main] XAMPP Installation Directory: "c:\xampp\
14:33:05 [main] Checking for prerequisites
14:33:06 [main] All prerequisites found
14:33:06 [main] Initializing Modules
14:33:06 [main] Starting Check-Timer
14:33:06 [main] Control Panel Ready
14:34:19 [Apache] Status change detected: running
14:34:53 [mysql] Status change detected: running



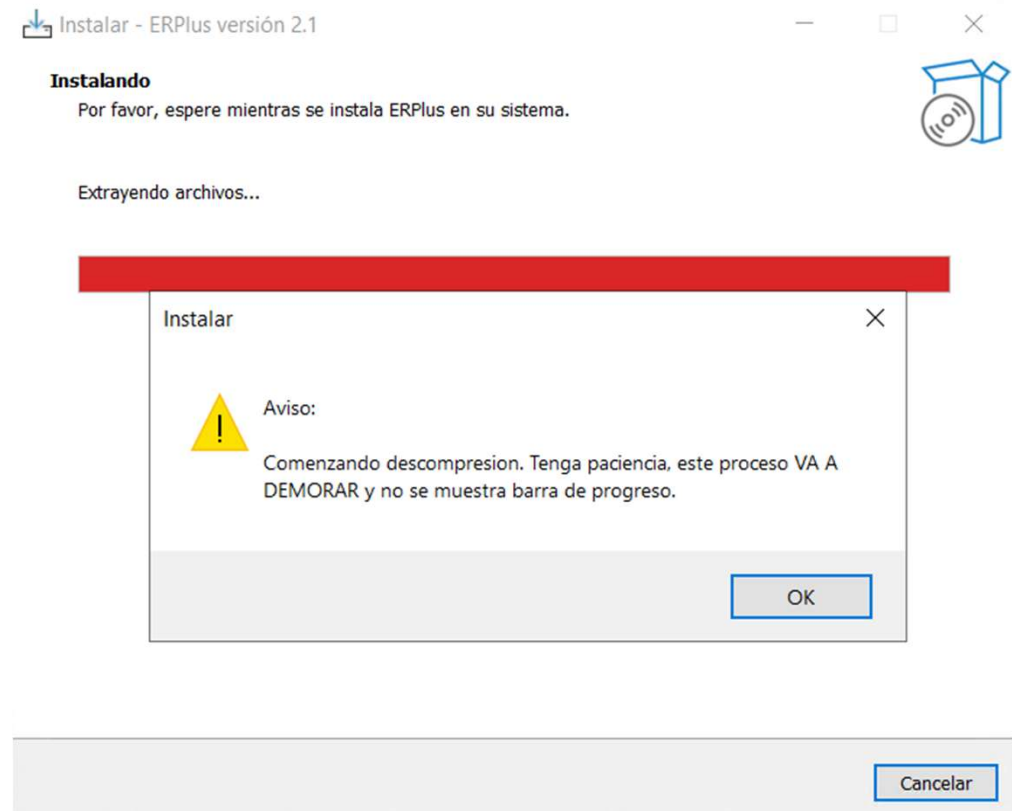
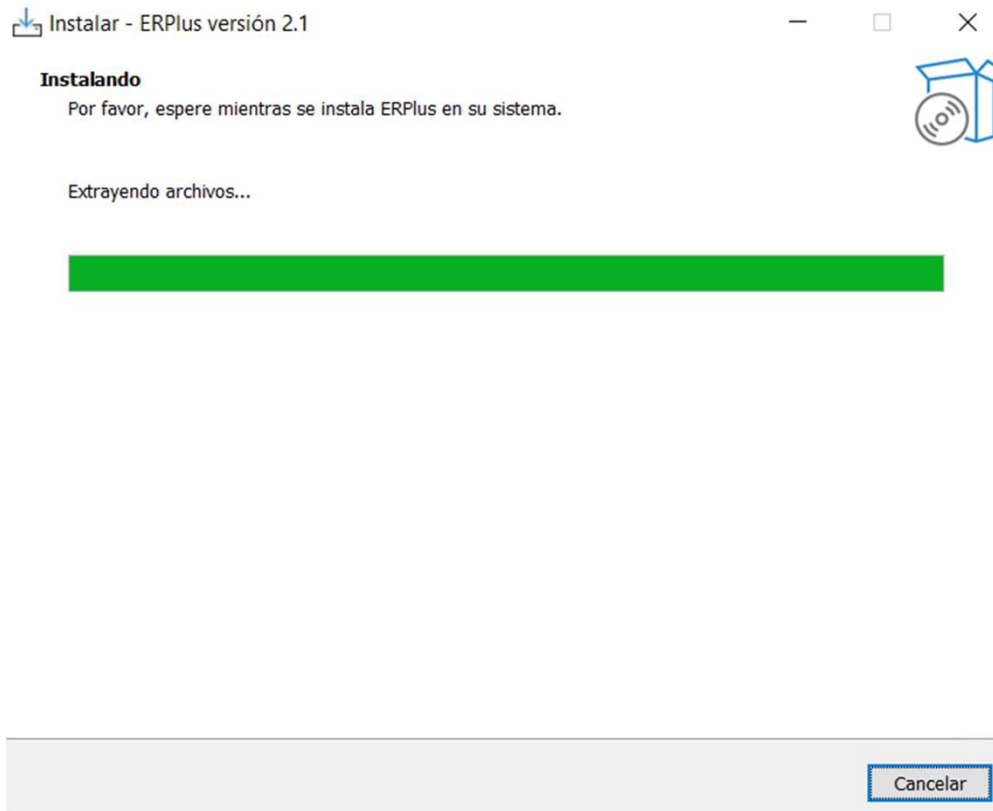
Instalar programas. Página 20

Continúa la instalación de ERPlus. Veremos la extracción de un archivo comprimido ZIP, y luego nos avisará de la descompresión del mismo.



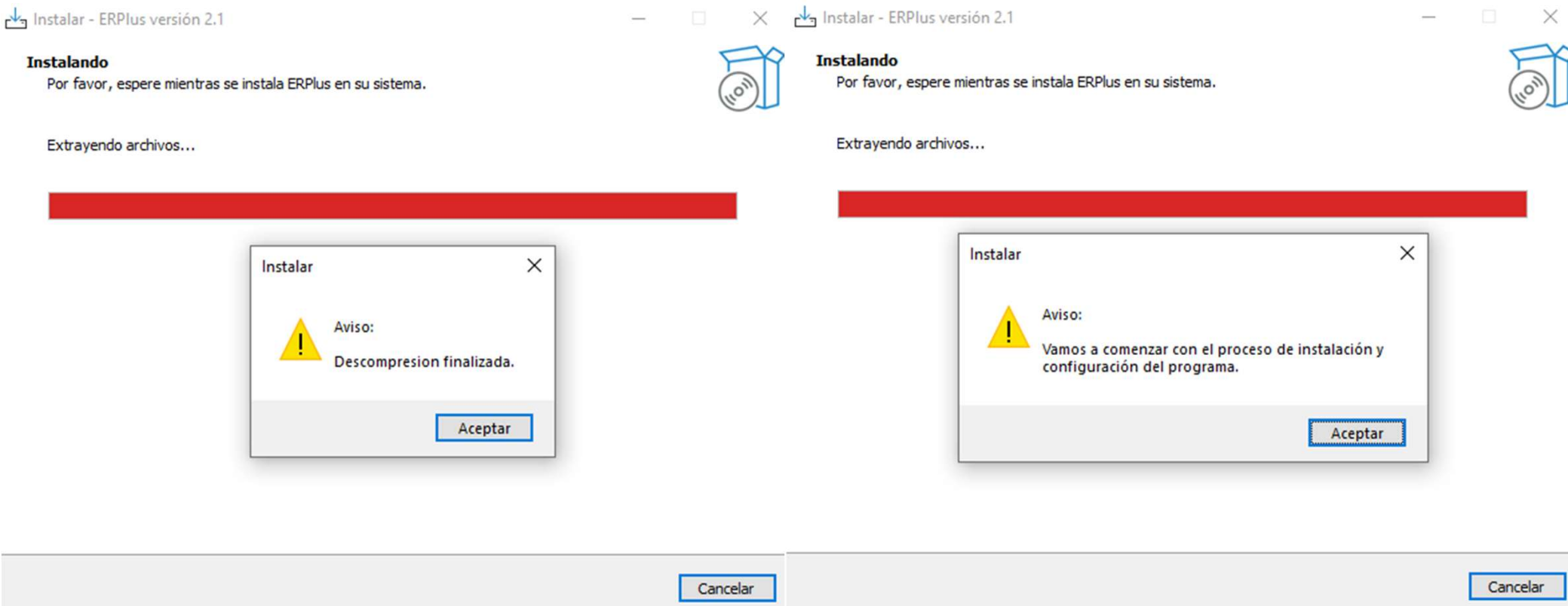
Instalar programas. Página 21

La descompresión del archivo también va a demorar varios minutos. Nos avisará cuando finalice la tarea.



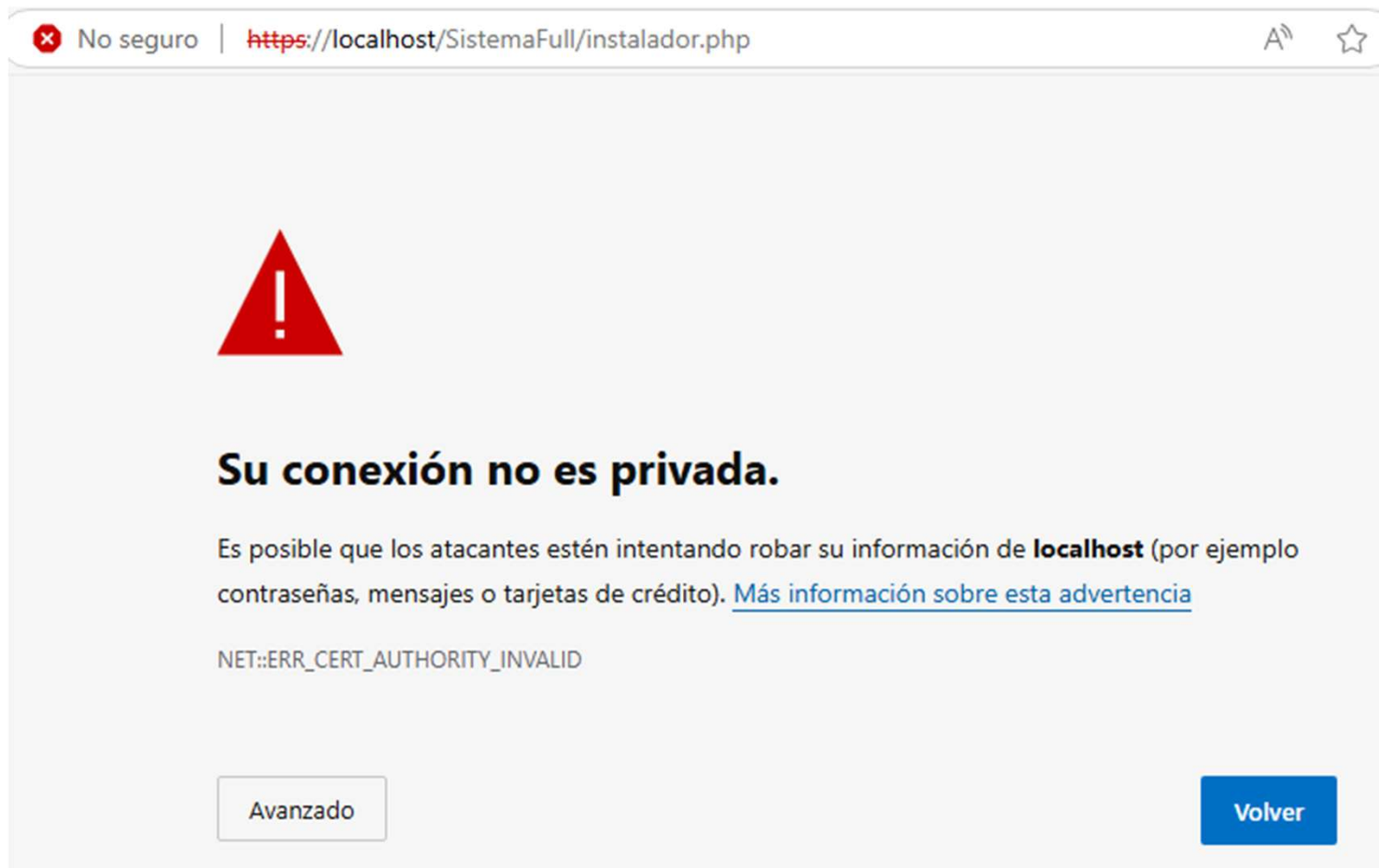
Instalar datos. Página 1

Luego de la descompresión del archivo, comenzará la instalación de los datos. El instalador se encargará de crear las bases de datos y las tablas necesarias, y de la carga de los datos iniciales.



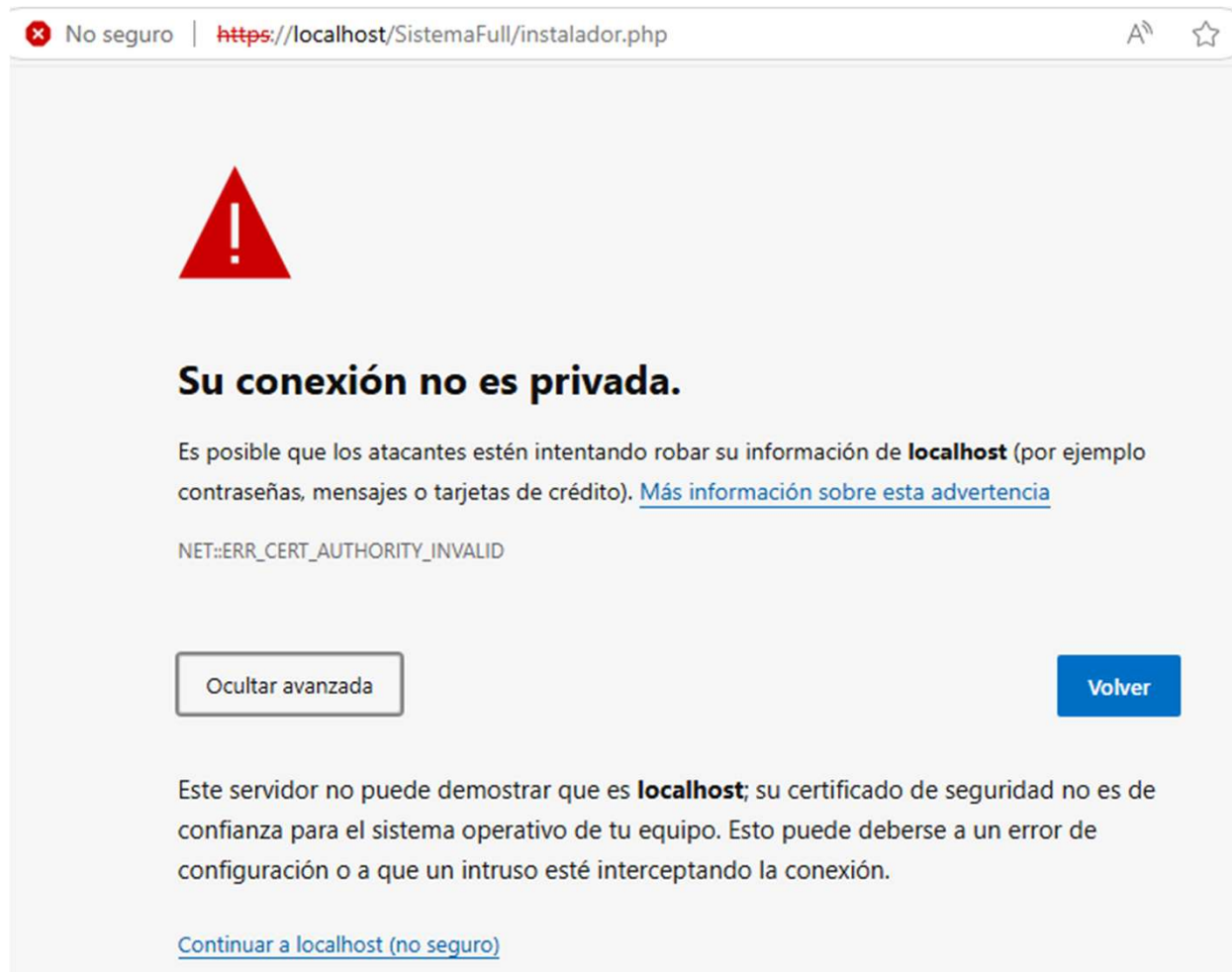
Instalar datos. Página 2

Este proceso se realizará en el navegador Web configurado por defecto. La primera ventana que veremos nos avisará que trabajaremos en modo HTTP y no ~~HTTPS~~. Debemos presionar el botón Avanzado.



Instalar datos. Página 3

Y luego presionar en el link [Continuar a localhost \(no seguro\)](#).



Instalar datos. Página 4

Comienza ahora el proceso de configuración del programa ERPlus. Presionamos el botón Comenzar Instalación.

ERPLUS

Bienvenidos a nuestro sistema ERPlus.

Comenzaremos el proceso de instalación y configuración del programa.

Advertencia! Desde esta ventana realizaremos la instalación, por primera vez, del sistema.

Para comenzar presione el botón "Comenzar instalación".

Si lo que desea es actualizar, o ya tiene una copia previa del sistema,
presione el botón "Actualizar sistema".

Comenzar instalación

Actualizar sistema



Instalar datos. Página 5

El instalador se encargará de crear las bases de datos y tablas, y cargará los datos generales.

ERPLUS

Bienvenidos a nuestro sistema ERPlus.

Comenzaremos el proceso de instalación y configuración del programa.

Conectando con servidor de base de datos local...

HOSTIn definido. USERIn definido. PSDIn definido. Conexión Gen creada.

Creando Base de datos: `Usuarios` ... `Usuarios` creada. Permisos: `Usuarios` Ok.

Creando Base de datos: `Datos` ... `Datos` creada. Permisos: `Datos` Ok.

Creando Base de datos: `Config` ... `Config` creada. Permisos: `Config` Ok.



Instalar datos. Página 6

Luego nos solicitará ingresar los datos iniciales de su empresa: Razón social, CUIT, Domicilio comercial, condición frente al IVA, número de ingresos brutos, fecha de inicio de actividad de la empresa, punto de venta de facturación, teléfonos, email.



The screenshot shows a software installation window for ERPLUS. At the top, the title bar reads "ERPLUS". Below the title bar, the text says: "Bienvenidos a nuestro sistema ERPlus. Comenzaremos el proceso de instalación y configuración del programa. Ahora cargaremos los datos iniciales de su empresa:". The text "Ahora cargaremos los datos iniciales de su empresa:" is highlighted in red. Below this, there are two input fields. The first is labeled "RAZON SOCIAL DE LA EMPRESA:" and is currently empty. The second is labeled "CUIT DE LA EMPRESA (CON GUIONES):" and contains the value "30-30303030-3". To the right of these fields is a vertical scrollbar. At the bottom center, there is a "Continuar" button. Below the button is a progress bar that is approximately one-third filled.



Instalar datos. Página 7

Finalizada la carga de los datos iniciales de su empresa, ya tendremos el sistema listo para comenzar a trabajar.

ERPLUS

Bienvenidos a nuestro sistema ERPlus.
Comenzaremos el proceso de instalación y configuración del programa.

DATOS INICIALES DE LA EMPRESA CARGADOS CON ÉXITO.

Volver

Continuar



Instalar datos. Página 8

Presionando el botón Comenzar a utilizar el sistema nos llevará a la ventana de inicio del mismo. Finaliza este manual y continúa en el manual de uso del sistema.



Bienvenidos a nuestro sistema ERPlus.
Comenzaremos el proceso de instalación y configuración del programa.

Instalación finalizada.

Comenzar a utilizar el Sistema



Ingresar al sistema

El sistema cuenta con un usuario y contraseña ya registrados (Administrador), pero cada usuario puede crear el suyo para comenzar a trabajar.



login

INGRESO

Correo electrónico:

Contraseña: Login

Si olvidó su contraseña, por favor ingrese su email y haga click [aquí](#).

Si no tiene una cuenta, por favor [regístrese](#).

Cuenta predeterminada (Administrador): serverdelltp@gmail.com clave: Adminis01



Ingresar al sistema

Por último, finalizar la instalación de ERPlus.

